



Росреестр

О реализации на территории
Смоленской области проектов
«Земля для стройки»
«Земля для туризма»





Проект «Земля для стройки»

29.04.2020 создан Оперативный штаб

30.04.2021 Росреестром и Правительством Смоленской области заключено соглашение о взаимодействии, определяющее порядок организации информационного взаимодействия для обмена сведениями о земельных участках и территориях, пригодных для жилищного строительства, посредством размещения их в сервисе «Земля для стройки»

19.08.2022 и 29.07.2025 подписаны дополнительные соглашения о взаимодействии

Цель работы:



выявление неэффективно используемых земельных участков



выявление территорий (земли), из которых могут быть образованы новые земельные участки для целей их дальнейшего использования для жилищного строительства



формирование перечня таких земельных участков и территорий (банк данных)



мониторинг, уточнение и актуализация данных о территориях и земельных участках, включенных в перечень



Проект «Земля для стройки»

Источники сведений о земельных участках:



Предложения органов местного самоуправления



Данные Росимущества и Министерства имущественных и земельных отношений Смоленской области



Материалы государственного земельного контроля (надзора)



Данные филиала ППК «Роскадастр» по Смоленской области, полученные в результате реализации пилотного проекта «Вовлечение объектов недвижимости в экономический оборот на территории Смоленской области» и комплексных кадастровых работ

Критерии отбора земельных участков и территорий:

Не отнесен к рекреационным территориальным зонам, территориальным зонам сельскохозяйственного использования и специального назначения, зонам особо охраняемых природных территорий

Расположен вне границ зон с особыми условиями использования территорий, препятствующих строительству или запрещающих его

Не является ограниченным в обороте или изъятым из оборота



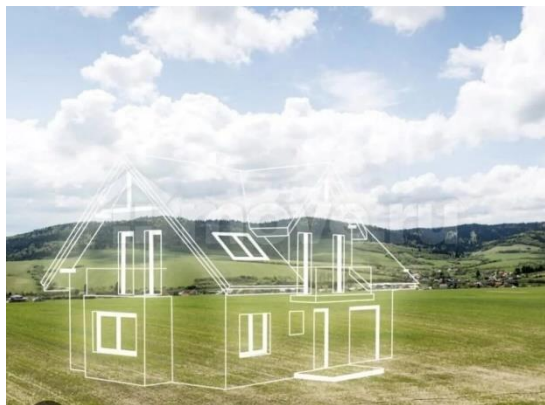
Этапы работ

Выявление земельных участков и территорий ОМСУ

Формирование перечня для рассмотрения на заседании Оперштаба

Рассмотрение перечня на заседании Оперштаба, принятие решения о включении/невключении

Размещение перечня в ФГИС ЕЦП НСПД Министерством имущественных и земельных отношений Смоленской области



План на 2025 год
735,05 га

План на 2026 год
833,78 га

Выявлено по региону на 01.08.2025

788,94 га
1079 ЗУ

Вовлечено в строительство

49,26 га



Как воспользоваться сервисом «Земля для стройки»

Перейти на сайт nspd.gov.ru и авторизоваться через портал Госуслуг

Портал ПД НСПД Публичная кадастровая карта Сервисы Карты Фонд данных ГКО Полезные ресурсы Войти →

Росреестр Роскадастр НСПД нспд карта госуслуги

Портал пространственных данных Национальная система пространственных данных

Используя платформу, вы можете:

- Получить сводную информацию о земельных участках по заданному кадастровому номеру или по выбранным границам
- Повысить эффективность использования земель и объектов недвижимости
- Воспользоваться картографическими слоями НСПД

Используя сервисы, вы можете:

- Получить земельные участки, находящиеся в государственной или муниципальной собственности
- Получать информацию по изменениям объектов недвижимости
- Подготовить схему строительства для ИЖС
- Найти земельные участки, подходящие для развития туризма



Как воспользоваться сервисом «Земля для стройки»

выбрать «Земля для стройки»

☰ Портал ПД НСПД Сервисы Карты Фонд данных ГКО Внутренний портал Полезные ресурсы Исполнитель 1 ▾

УМНЫЙ КАДАСТР Анализ использования территории	КОНТРОЛЬНО НАДЗОРНАЯ ДЕЯТЕЛЬНОСТЬ Контрольно надзорная деятельность
ЯЗЫКИ НАРОДОВ АРКТИКИ Информация о коренных народах Арктики	ГРАДОСТРОИТЕЛЬНАЯ ПРОРАБОТКА ОНЛАЙН Укажите сводную информацию по участку
ИСПРАВЛЕНИЕ РЕЕСТРОВЫХ ОШИБОК Подготовить документы для исправления реестровых ошибок	УДОСТОВЕРЕНИЕ ПРОСТРАНСТВЕННЫХ ДАННЫХ Проверить пространственные данные
ПОДГОТОВКА ПРОСТРАНСТВЕННЫХ ДАННЫХ ДЛЯ НСУД Отображение пространственных данных в выписках ЕГРН	ПОМОЩНИК ИЗЫСКАТЕЛЯ Предоставление изыскателям сведений по территории изысканий
ВИЗУАЛИЗАЦИЯ ПРОСТРАНСТВЕННЫХ ДАННЫХ Инструмент для отображения пространственных объектов на карте	ЗЕМЛЯ ДЛЯ ФЕРМЕРА Выбрать земельный участок, подходящий для фермерства
ЗЕМЛЯ ДЛЯ ТУРИЗМА Выбрать земельный участок, подходящий для развития туризма	ЗЕМЛЯ ДЛЯ СТРОЙКИ Выбрать земельный участок, подходящий для строительства
ИНДИВИДУАЛЬНОЕ ЖИЛИЩНОЕ СТРОИТЕЛЬСТВО Разместить дом на участке теперь просто	СОГЛАСОВАНИЯ В СТРОЙКЕ Получить согласования, требуемые для разрешения на строительство
МЕСТА ДЛЯ МАЛОГО БИЗНЕСА Предоставление земель для использования или размещения объектов	КОМПЛЕКСНОЕ РАЗВИТИЕ ТЕРРИТОРИИ Инструмент для принятия решения о развитии территории
ЗЕМЛЯ ПРОСТО Предоставление земельных участков в собственность или аренду	



Как воспользоваться сервисом «Земля для стройки»

нажать «[Воспользоваться сервисом](#)»

☰  Земля для стройки

Поиск земельных участков и территорий для жилищного строительства

Нужен земельный участок или территория для реализации проектов в сфере жилищного строительства?

[Воспользоваться сервисом](#)





Как воспользоваться сервисом «Земля для стройки»

для выбора интересующего субъекта Российской Федерации и муниципального образования необходимо применить фильтр

☰ Земля для стройки

ЗДС - Реестр свободных земельных участков или территорий, находящихся в государственной или муниципальной собственности

Введите значение 🔍 Показать на карте 🗺️

🔍	Кадастровый номер/ Условный номер	Адрес/ Описание местоположения	Категория земель	Площадь, м²	Кадастровая стоимость, Р	
🔍	67:02:0050105:898	Российская Федерация, Смоленская область, муниципальный район Вяземский, Новосельское сельское поселение, Новый Ржавец д, пятно застройки 13	Земли населенных пунктов	От — До	От — До	
🔍	67:18:1830101:213	Российская Федерация, Смоленская область, р-н Смоленский, с/п Стабенское, д. Заборье	Земли населенных пунктов	Выбрано: 1	Выберите значения	
🔍	67:18:3680101:1144	Российская Федерация, Смоленская область, муниципальный округ Смоленский, деревня Валутино	Земли населенных пунктов	Введите значение	Тип участка	
🔍	67:18:3680101:1129	Российская Федерация, Смоленская область, муниципальный округ Смоленский, деревня Валутино	Земли населенных пунктов	Выберите значения	Выберите значения	
🔍	67:18:3680101:1131	Российская Федерация, Смоленская область, муниципальный округ Смоленский, деревня Валутино	Земли населенных пунктов	Выберите значения	Выберите значения	
🔍	67:02:0010138:140	Российская Федерация, Смоленская область, муниципальный район Вяземский, городское поселение Вяземское, город Вязьма, в районе	Земли населенных пунктов	Выберите значения	Выберите значения	
				Для индивидуального жилищного строительства	1 000	Земельный участок

Фильтры

Сбросить Применить

чтобы посмотреть участки, предназначенные для строительства, на карте, нажать на кнопку «Показать на карте»



Как воспользоваться сервисом «Земля для стройки»

можно проверить участок и выбрать услугу для перехода на портал Госуслуг

☰ Земля для стройки

Реестр свободных земельных участков или территорий, находящихся в государственной или муниципальной собственности

Муниципальность, адрес или муниципальный район или городского округа (км)

Расстояние до ближайшего населенного пункта (км)

Контакты уполномоченного органа

Инвестиционный портал региона

Наименование уполномоченного органа

Адрес

Телефон

Сайт в сети интернет

Электронная почта

Администрация муниципального образования "Смоленский муниципальный округ" Смоленской области

214019, Смоленская область, г. Смоленск, проезд Маршала Конева, д. 28Е

4812552475

<https://smol-ray.smolensk.ru/>

<mailto:smolray@admin-smolensk.ru>

Выбрать услугу

Картооснова

Ортофотопланы 2000

Развернуть

Легенда



Проект «Земля для туризма»

21.12.2023 между Росреестром
ППК «Роскадастр» и Правительством
Смоленской области заключено
соглашение об информационном
взаимодействии.

22.05.2025 заключено дополнительное
соглашение.

12.09.2024 создан Оперативный штаб

в Перечне 3 земельных участка общей
площадью 36 га:

- для размещения и эксплуатации картодрома
(Гагаринский район),
- для слаломной трассы (г. Смоленск),
- для спортивно-оздоровительного комплекса
(Смоленский район, д. Валутино)



Уполномоченным органом от лица
Правительства Смоленской области,
является **Министерство культуры и
туризма Смоленской области**



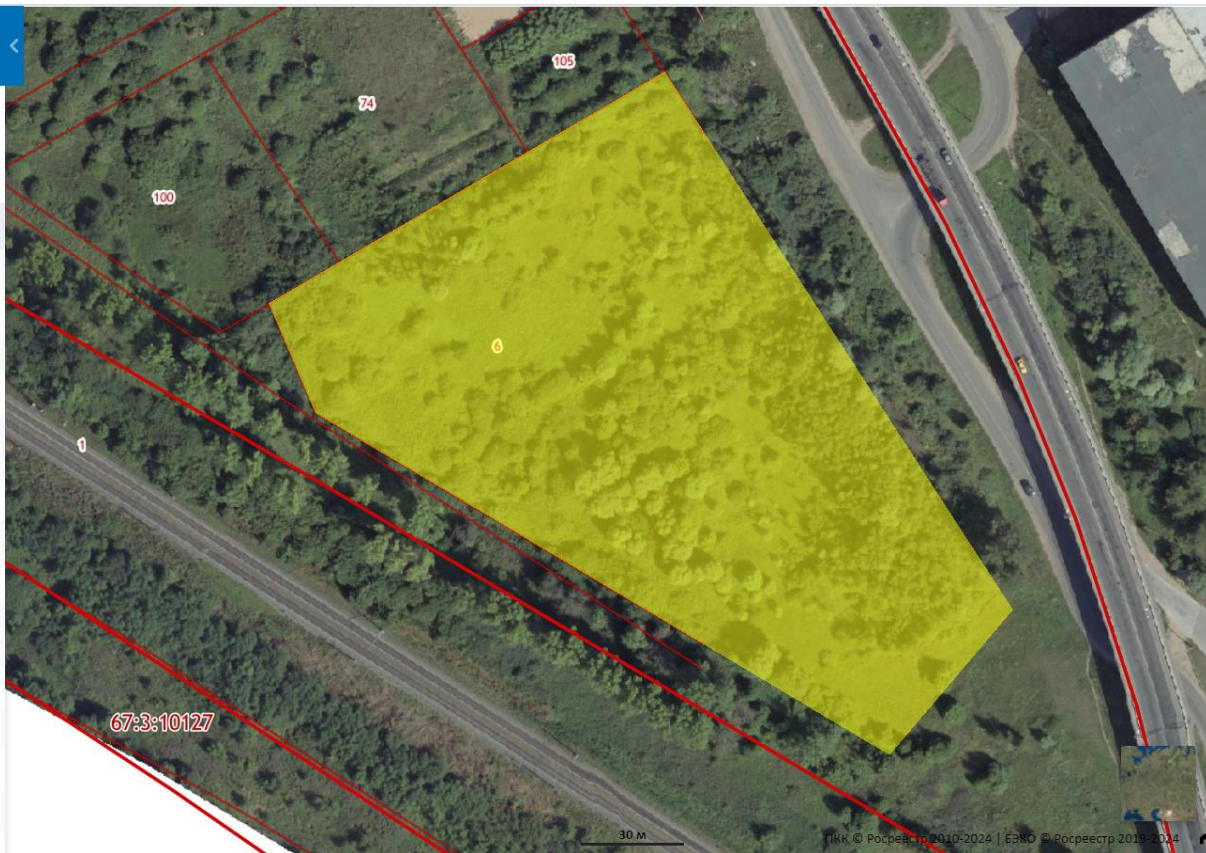
Земельные участки для вовлечения в туристскую деятельность

Участки 67:03:0010125:6

Земельный участок 67:03:0010125:6
Смоленская обл, р-н Гагаринский, г Гагарин, ул Советская
для размещения и эксплуатации картодрома

[План ЗУ →](#) [План КК →](#)

Информация	Услуги
Тип:	Объект недвижимости
Вид:	Земельный участок
Кадастровый номер:	67:03:0010125:6
Кадастровый квартал:	67:03:0010125
Адрес:	Смоленская обл, р-н Гагаринский, г Гагарин, ул Советская
Площадь уточненная:	20 185 кв. м
Статус:	Ранее учтенный
Категория земель:	Земли населённых пунктов
Разрешенное использование:	для размещения и эксплуатации картодрома
Форма собственности:	-
Кадастровая стоимость:	9 138 641,42 руб.
дата определения:	01.01.2022
дата утверждения:	-
дата выданы координаты:	16.01.2023





Земельные участки для вовлечения в туристскую деятельность

Участки 67:27:0030341:18

Земельный участок 67:27:0030341:18

обл. Смоленская, г. Смоленск, в районе ул. Исаковского-Покровского
Для слаломной трассы

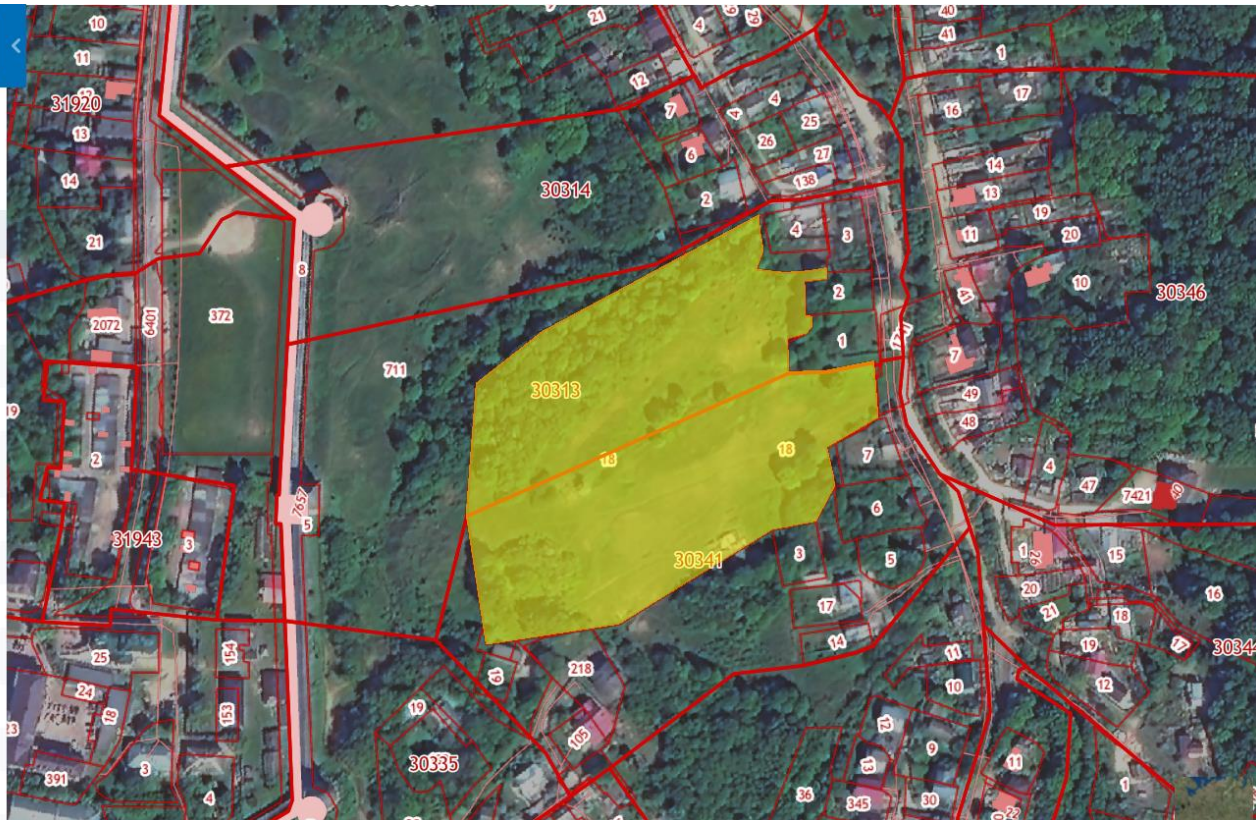
План ЗУ → План КК →



Информация

Услуги

Тип:	Объект недвижимости
Вид:	Земельный участок
Кадастровый номер:	67:27:0030341:18
Кадастровый квартал:	67:27:0030341
Адрес:	обл. Смоленская, г. Смоленск, в районе ул. Исаковского-Покровского
Площадь уточненная:	34 174 кв. м
Статус:	Ранее учтенный
Категория земель:	Земли населённых пунктов
Разрешенное использование:	Для слаломной трассы
Форма собственности:	-
Кадастровая стоимость:	39 626 518,63 руб.
дата определения:	01.01.2022





Земельные участки для вовлечения в туристскую деятельность

Участки 54.821319 32.156852

Земельный участок 67:18:0060103:785

Смоленская область, р-н Смоленский, с/п Корохоткинское, д Валутино

Для спортивно-оздоровительного комплекса

План ЗУ → План КК →



Информация	Услуги
Тип:	Объект недвижимости
Вид:	Земельный участок
Кадастровый номер:	67:18:0060103:785
Кадастровый квартал:	67:18:0060103
Адрес:	Смоленская область, р-н Смоленский, с/п Корохоткинское, д Валутино
Площадь уточненная:	305 469 кв. м
Статус:	Учтенный
Категория земель:	Земли населённых пунктов
Разрешенное использование:	Для спортивно-оздоровительного комплекса
Форма собственности:	Собственность публично-правовых образований
Кадастровая стоимость:	212 482 003,92 руб.
дата определения:	01.01.2022
дата утверждения:	-



ПКК © Росреестр 2010-2024 | ЕЗК © Росреестр 2019-2024



Как воспользоваться сервисом «Земля для туризма»

Перейти на сайт nspd.gov.ru и авторизоваться через портал Госуслуг

Портал ПД НСПД Публичная кадастровая карта Сервисы Карты Фонд данных ГКО Полезные ресурсы Войти →

Росреестр Роскадастр НСПД нспдкарта госуслуги

Портал пространственных данных Национальная система пространственных данных

Используя платформу, вы можете:

- Получить сводную информацию о земельных участках по заданному кадастровому номеру или по выбранным границам
- Повысить эффективность использования земель и объектов недвижимости
- Воспользоваться картографическими слоями НСПД

Используя сервисы, вы можете:

- Получить земельные участки, находящиеся в государственной или муниципальной собственности
- Получать информацию по изменениям объектов недвижимости
- Подготовить схему строительства для ИЖС
- Найти земельные участки, подходящие для развития туризма




Как воспользоваться сервисом «Земля для туризма»


выбрать «Земля для туризма»


Портал ПД НСПД Публичная кадастровая карта Сервисы Карты Фонд данных ГКО Полезные ресурсы


Сервисы НСПД


 **СОГЛАСОВАНИЯ В СТРОЙКЕ**
Получить согласования, требуемые для разрешения на строительство

 **ИНДИВИДУАЛЬНОЕ ЖИЛИЩНОЕ СТРОИТЕЛЬСТВО**
Разместить дом на участке теперь просто

 **ЯЗЫКИ НАРОДОВ АРКТИКИ**
Информация о коренных народах Арктики

 **МЕСТА ДЛЯ МАЛОГО БИЗНЕСА**
Предоставление земель для использования или размещения объектов

 **ВИЗУАЛИЗАЦИЯ ПРОСТРАНСТВЕННЫХ ДАННЫХ**
Инструмент для отображения пространственных объектов на карте

 **ЗЕМЛЯ ПРОСТО**
Предоставление земельных участков в собственность или аренду


 **ЗЕМЛЯ ДЛЯ СТРОЙКИ**
Выбор земельного участка, подходящий для строительства

 **КОМПЛЕКСНОЕ РАЗВИТИЕ ТЕРРИТОРИИ**
Инструмент для принятия решения о развитии территории

 **МОИ ОБЪЕКТЫ НЕДВИЖИМОСТИ**
Получайте информацию по изменениям объектов недвижимости

 **ГРАДОСТРОИТЕЛЬНАЯ ПРОРАБОТКА ОНЛАЙН**
Узнайте сводную информацию по участку

 **ПОМОЩНИК ИЗЫСКАТЕЛЯ**
Предоставление изыскателям сведений по территории изысканий

 **ИНСТРУМЕНТЫ ГКО**
Справочный расчёт кадастровой стоимости ОН

 **ЗЕМЛЯ ДЛЯ ФЕРМЕРА**
Выбор земельного участка, подходящий для фермерства

 **ЗЕМЛЯ ДЛЯ ТУРИЗМА**
Выбор земельного участка, подходящий для развития туризма





Управление Федеральной
службы государственной
регистрации, кадастра и
картографии по
Смоленской области



OK.RU



TELEGRAM



VK.COM